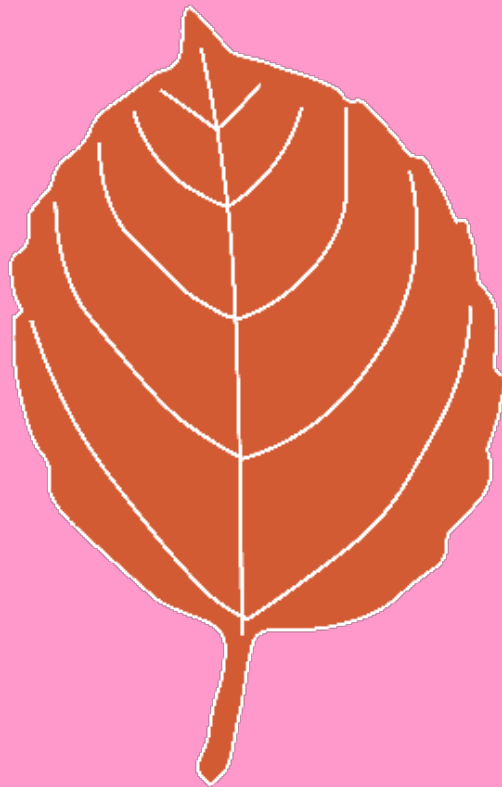


CREAR EN CASA.



Territorio



Territorio

¿QUÉ VAMOS HACER?

Una actividad en familia en la que conoceremos parques y lugares cercanos a nuestras casa.

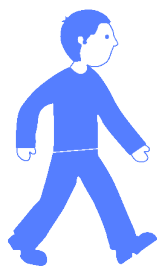
1. UN PASEO POR LA NATURALEZA

- Id en familia a un parque cercano.
- Contad, a los más peques, alguna curiosidad acerca de ese parque. Por ejemplo, ¿cómo era antes? Conseguid alguna fotografía que muestre el lugar hace unos años.

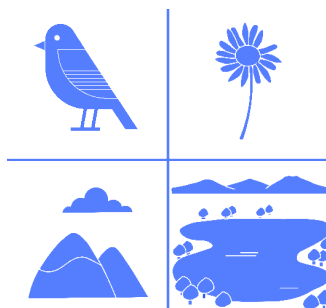
2. COLECCIÓN DE ELEMENTOS

- Pasear juntos por el parque y recoger elementos de la naturaleza (piedras, palos, hojas, flores).
- Es importante que sean los niños y niñas quienes elijan los elementos.

1

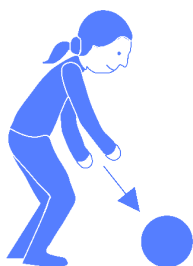


Paseamos



por la naturaleza

2



Recogemos



elementos naturales

3. CREAR

- Con el apoyo del familiar amasado dando forma al trozo de barro, creando una plancha al gusto de cada uno. Para ello podéis utilizar las manos o un rodillo.
- Los niños elegirán los elementos naturales que más les gustan y los colocarán en la plancha de barro.

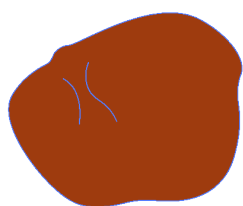
4. REFLEXIONAR

- Pedimos al niño que cuente cómo es su territorio y como sería vivir en él.

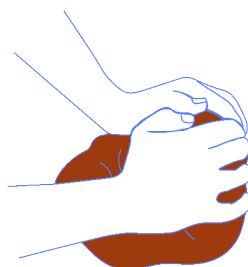
Lo más importante ...

¡A DISFRUTAR!

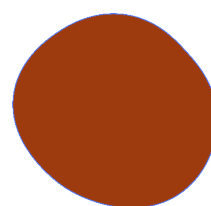
1



Trozo de barro

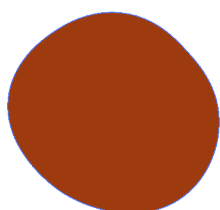


dar forma

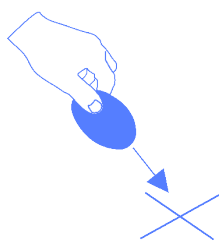


plancha

2



Plancha de barro



colocamos



elementos naturales

3



Enseñamos "nuestro territorio"

Compartir

Esperamos que hayáis disfrutado de la actividad.

Queremos seguir inspirando a nuevas familias para que se sumen a la comunidad EMPOWER.

Anímate a compartir vuestro proceso creativo en familia en tu story de instagram identificando al @museoico y @empowercultura y no te olvides del hashtag #crearencasa y #ComunidadEmpower.



Comparte en Instagram

Materiales realizados por:
EMPOWER

Coordinación:
Laura Donis

Diseño:
Maria Braga

Promovido por:
Fundación ICO

Más información:

Programa Empower Parents
info@empowerparents.net
www.empowerparents.net



MUSEO
ICO

**EM
POW
ER**